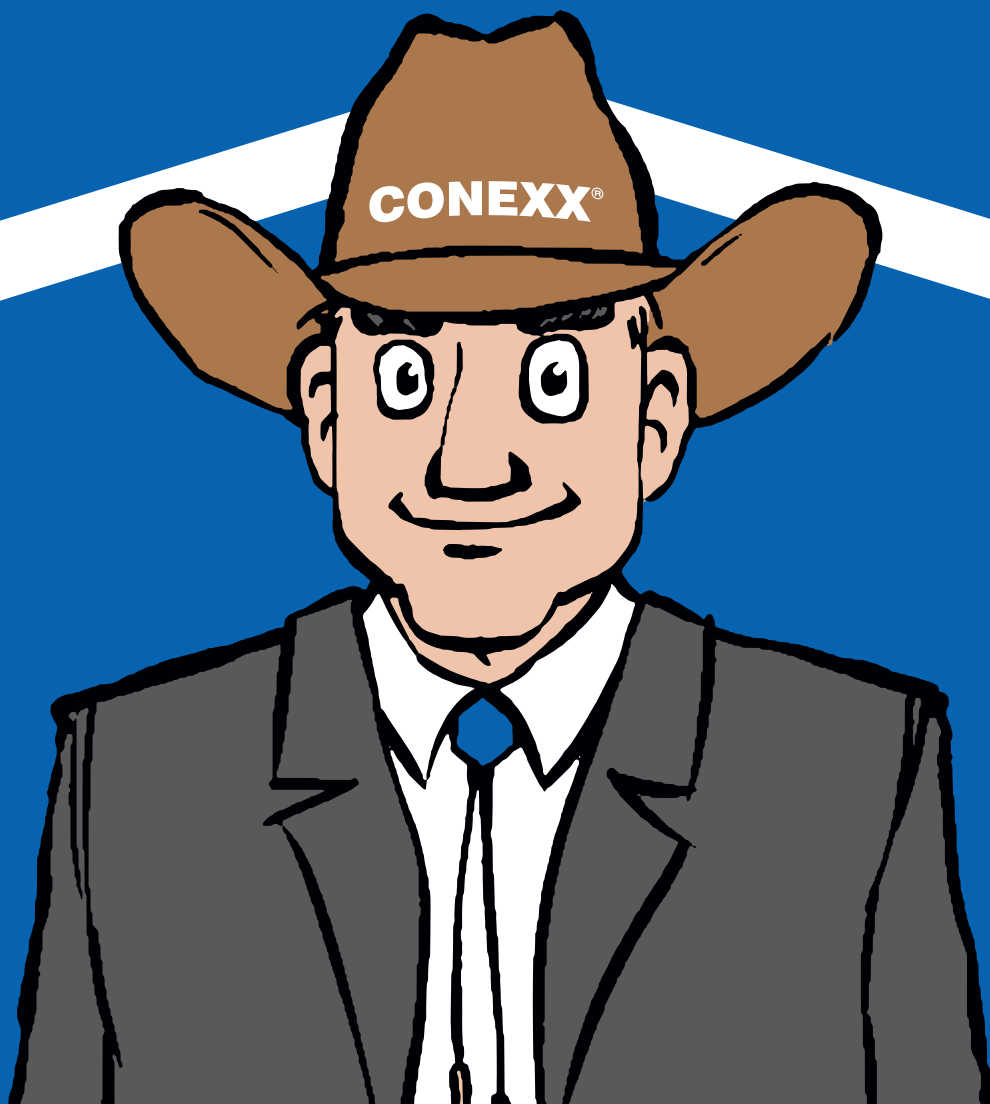


# CONEXX<sup>®</sup>

Europa's specialist in zadeldakhallen,  
stallen en loodsen



# IN STEEL WE TRUST

## **De Conexx Groep is een organisatie binnen de staalconstructiebranche.**

Wij zijn in heel Europa actief. Conexx® werd in het jaar 1995 in Nederland opgericht en tot op de dag van vandaag bevindt zich hier ook het hoofdkantoor en het management. Sinds de oprichting ontwikkelde Conexx® zich onder andere tot marktleider in twee Scandinavische landen waar kwaliteit hoog in het vaandel staat en daar sluiten onze producten feilloos op aan. Dankzij onze jarenlange ervaring zijn wij in staat om zelfs op zeer specifieke en bouwkundige uitdagingen te anticiperen. Naast technische en deskundige kwalificaties beschikken wij verder over internationale kennis met betrekking tot verschillende landen en bijbehorende klimaten alsook de bedrijfsprocessen, en vele andere regio specifieke issues.

Deze specialistische kennis bundelen we in al onze realisaties en staan daarom garant voor hoogwaardige kwaliteit en duurzaamheid, welke terug zijn te vinden in de vele gerealiseerde gebouwen Europawijd. Denk hierbij aan sneeuwlasten van 450 kilogram per vierkante meter en windlasten tot 150 kilogram per vierkante meter in de Scandinavische gebieden.

Conexx® staat voor efficiënte, milieuvriendelijke, innovatieve, duurzame en rendabele gebouwen.

Onze gekwalificeerde en gemotiveerde medewerkers, moderne arbeidsmethoden, de aanwending van de nieuwste technologieën, innovatie en het internationale managementteam van de Conexx Groep, zijn de basis van ons bedrijf en de voorwaarde voor het succes in de internationale bouwsector. Hierbij onderscheiden wij ons van onze concurrenten.

De juiste partner voor uw individuele project. U profiteert van onze brede ervaring in de bouw van industrie-, productie-, opslag-, sport-, logistieke en agrarische hallen.

Heeft u een bijzondere wens? Dan bent u bij Conexx aan het juiste adres.

Ruim 700 tevreden Conexx® klanten met meer dan 1000 hallen in 12 verschillende landen, zijn van ons overtuigd en bevelen ons aan!

**Heeft u een bijzondere wens? Dan bent u bij Conexx® aan het juiste adres.**



Ik wil graag een  
nieuw gebouw!



**CONEXX® HEEFT  
DE PERFECTE  
OPLOSSING!**

*Het meest  
geavanceerde  
software programma*

*Onderzocht,  
getest en veilig*

*Scherp geprijsd*

*Afspraak is  
afpraak*

*Exact afgestemd op de  
wens van onze klanten*

**HET COMPLETE  
CONEXX®  
-PAKKET**

Planning

Fundering

Betonelementen

Staalconstructie

Gordingen

Dakbekleding

Wandbekleding

Goten en  
hemelwaterafvoer

Loopdeuren en  
sectionaaldeuren

Vensters en  
zetwerk

Nok

Montage

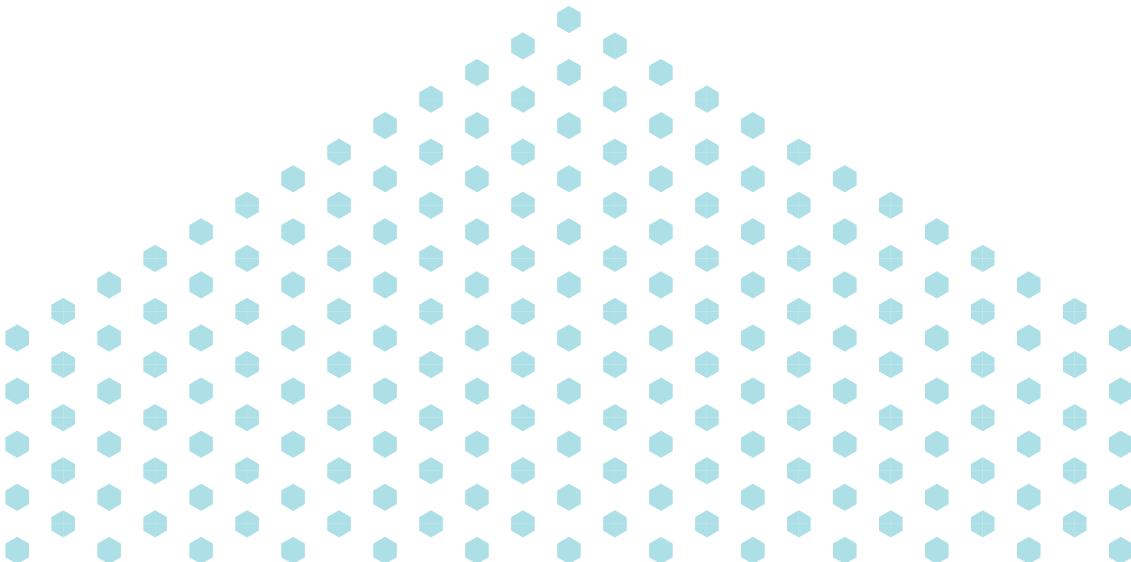
**MONTAGE  
DOOR ONS  
MOGELIJK!**



Jippie!



**EN ZO  
HOORT HET  
TE ZIJN!**



# HET COMPLETE PAKKET

## HET CONEXX®-PAKKET VEREENVOUDIGT UW BOUW

Het complete pakket omvat naast de gebouwen op zich, ook alle technische tekeningen en de statische berekeningen die voor de voltooiing van uw gebouw gebruikt worden. Eveneens is het transport van de door ons geleverde materialen inbegrepen in het pakket.

Wij nemen de verantwoordelijkheid over voor de volledige leveringsplanning en keuze van het juiste windgebied en verwerken deze in het Conexx®-pakket. Rechts op de pagina ziet u een Conexx®-pakket dat puntsgewijs uitgewerkt is. Wij maken te allen tijde open offertes zodat u per positie de prijs kunt vergelijken met eventuele concurrenten. Onze gebouwen hebben geen standaard afmetingen, ze worden altijd naar de behoeften van onze klanten met Conexx-Total® op maat ontworpen.



PLANNING



FUNDERING



BETONELEMENTEN



STAALCONSTRUCTIE



GORDINGEN



DAKBEKLEDING



WANDBEKLEDING



GOTEN EN  
HEMELWATERAFVOER



LOOPDEUREN EN  
SECTIONAALDEUREN



VENSTERS EN ZETWERK



NOK



MONTAGE



## PLANNING

De basis voor goede resultaten is een goed plan.

Conexx® ontwerpers zijn specialisten op hun vakgebied. Ieder bouwproject is in fases verdeeld en elke fase wordt van geschikt specialisme voorzien. Bij het ontwerp van het bouwproject, maakt onze softwareoplossing al een specifieke leveringsplanning. Door deze belangrijke stap wordt een zorgvuldige levering al bij de eerste offerte verzekerd.

“Een goed begin is het halve werk”, dat is ons motto. Na bevestiging van uw opdracht gaan onze specialisten direct voor u aan de slag. De tekeningen worden in detail uitgewerkt en ter goedkeuring aan u aangeboden. Na uw goedkeuring worden de productietekeningen vervaardigd en een logstiek- en montageplan opgesteld.

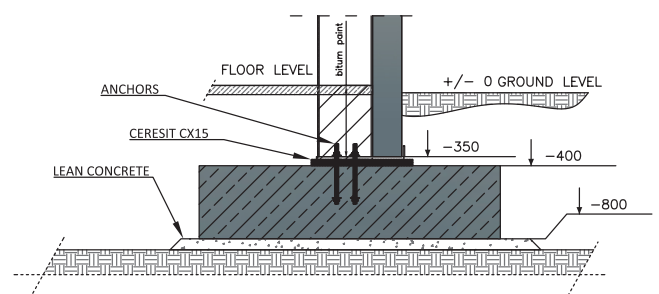
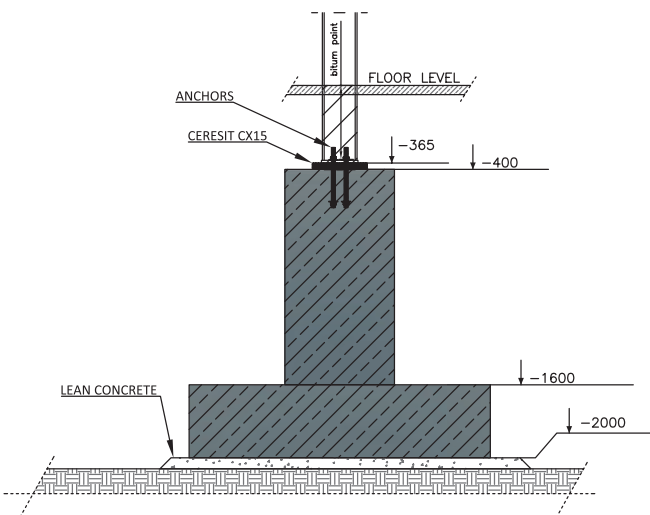


## FUNDERING

De grootte van fundering hangt onder andere af van het type grond, alsook van de windbelasting. De levering omvat op maat gemaakte wapening en ankers, die noodzakelijk zijn voor de bevestiging van de staalconstructie op de fundering.

De fundamente van gebouwen zijn zo gedimensioneerd, dat ze overeenkomen met de vereisten van elke standaard.

**NIEUW!** Conexx C-pack®, een innovatie geheel ontwikkelt door Conexx® waarbij geen bekistingshout meer nodig is, doordat er speciale stevige zakken (zogenaamde C-Pack®) gebruikt worden. Dit resulteert in minder arbeid dus simpel, snel en goedkoop!



## **BETONELEMENTEN**

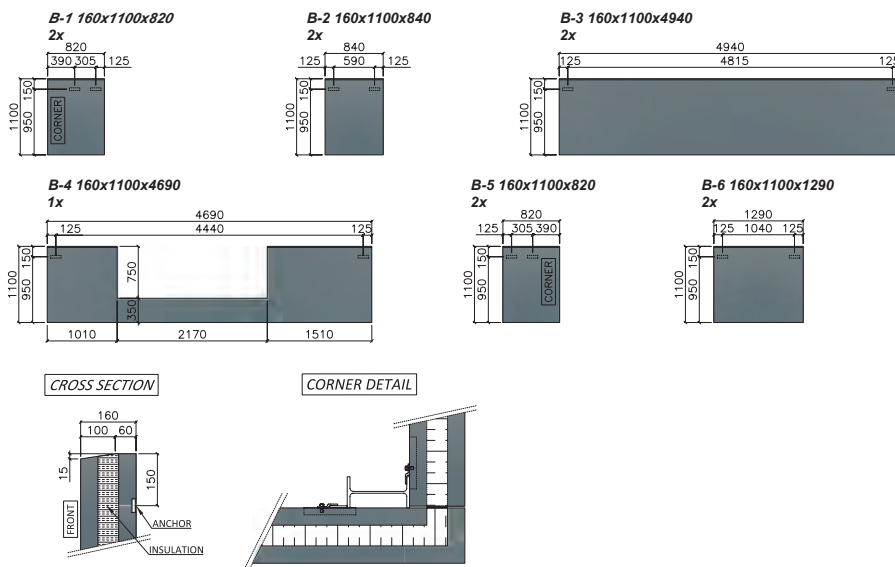
De betonelementen, die we in eigen beheer produceren, hebben de volgende standaarden:

**1. De betonelementen zijn 160 of 200 millimeter dik met daarin 80 millimeter PUR-isolatie.**

**2. Standaardhoogtes zijn 680, 1100, 1750 of 2350 millimeter.**

**3. Alleen in betonuitvoering verkrijgbaar.**

Indien u andere diktes of bijvoorbeeld een baksteenmotief wenst kunnen we dit, tegen een meerprijs, bij een van onze toeleveranciers laten produceren.



## **STAALCONSTRUCTIE**

Wij gebruiken alleen warmgewalste **IPE / HEA**-staalprofielen voor de hoofdconstructie en daarom geen zogenaamde dunne, koudgezette profielen. Dit doen wij uit kwalitatief oogpunt.

De staalconstructie, die uit IPE / HEA-staalprofielen bestaat, wordt gestaalstraald en 2-laags gespoten of thermisch verzinken geleverd. De laklaag is een 2 componenten verf welke weerbaar is tegen strenge klimaatomstandigheden. Thermisch verzinken wordt gedaan met 275 gram per vierkante meter. De garantietermijn op de conservering van de staalconstructie is 5 jaar. De statische berekeningen worden altijd gebaseerd op een gebruiksduur van minimaal 50 jaar.

De windgebieden en de classificatie 'bebouwd of onbebouwd', die nodig zijn voor de statische berekeningen, worden door Conexx® bepaald.

**FSC® technologie**, is een nieuwe en innovatieve doorbraak in de staalconstructie branche. Het biedt alle voordelen van de traditionele staalconstructie, maar is een goedkopere oplossing. FSC® combineert materiaaloptimalisatie met een hoog draagvermogen.

FSC® staal profielen van Conexx® zijn gepatenteerd.



## |||| GORDINGEN

De stalen gordingen worden altijd gebruikt wanneer de spantafstand meer dan 5 meter bedraagt. Onze gordingen zijn thermisch verzinken.

De houten gordingen worden alleen gebruikt wanneer de dakbedekking uit cement golfplaat bestaat en de spantafstand minder dan 5 meter bedraagt.

De houten gordingen worden geproduceerd met een speciale haaklas zodat de gordingen trek- en drukkracht op kunnen nemen.



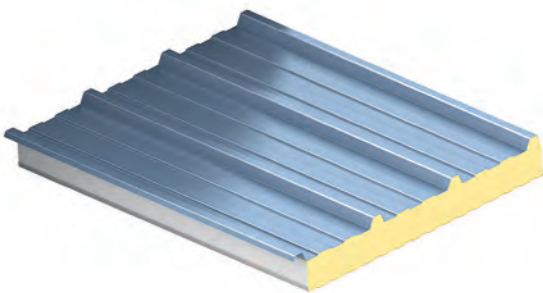
## DAK

De keuze van het type dakbekleding wordt bepaald om het binnenklimaat zo optimaal mogelijk te beschermen tegen het buitenklimaat. De mogelijkheden hierin zijn voor een geïsoleerd gebouw **Kingspan®-sandwichpanelen** en voor een niet geïsoleerd gebouw een damwandplaat of cement golfplaat.

**Kingspan®-sandwichpanelen** 100 millimeter of dikker zijn brandvertragend en hebben de classificatie EI30.

Wanneer een hogere brandveiligheid vereist is, dan kunnen wij steenwol sandwichpanelen leveren.

Alle typen dakbekleding kunnen wij leveren in diverse kleuren.







## WANDBEKLEDING

Het materiaal voor de wanden, wordt passend bij de dakbekleding uitgekozen. De mogelijkheden zijn **Kingspan®-sandwichpanelen** of damwandplaten.

Kingspan®-sandwichpanelen 100 millimeter of dikker zijn brandvertragend en hebben de classificatie EI30.

Wanneer een hogere brandveiligheid vereist is, dan kunnen wij steenwol sandwichpanelen leveren.

Alle typen wandbekleding kunnen wij leveren in diverse kleuren.



## GOTEN EN HEMELWATERAFVOER

Het materiaal van de goten en hemelwaterafvoer bestaat uit verzinkt en gespoten staal.

De Conexx®-levering omvat alle bouwonderdelen, die u voor de montage van het systeem gebruikt.



## LOOPDEUREN EN SECTIONAALDEUREN

### SECTIONAAL DEUREN

Wij leveren Hormann®-sectionaal deuren welke opgebouwd zijn uit sandwichpanelen.

De deurdiktes bedragen **40 millimeter** of 67 millimeter en beiden uitgevoerd met PUR-isolatie.

- Optionele toebehoren: elektromotor, afstandsbediening, loopdeur en vensters.

### LOOPDEUREN

Dubbel openslaande loopdeuren leveren wij in de maten 2,12 meter x 2,3 meter, 2,6 meter x 2,6 meter. Enkel openslaande loopdeuren leveren wij in de maat 1,12 meter x 2,3 meter.

Alle loopdeuren worden geleverd in de brandklasse EI30 en kunnen zowel links als rechtsdraaiend uitgevoerd worden.

- Optionele toebehoren: vensters en loopdeuren eventueel uitgevoerd met brandklasse EI60.



## VENSTERS EN ZETWERK

Hoogwaardige kunststof vensters zijn in de sectievarianten van 1 tot 4 beschikbaar. De vensters kunnen zowel in vaste uitvoering als in draai/kiep-uitvoering geleverd worden.

De vensters worden geleverd inclusief lekdorpels, kozijnen en bevestigingsmaterialen.

Daarnaast biedt Conexx® de mogelijkheid om in plaats van vensters lichtdoorlatende wandbekleding te leveren. Voor damwandplaat wordt er een enkelwandige PVC-plaat gebruikt, voor sandwichpanelen een meerwandig polycarbonaat-element.



## NOK

In de agrarische sector heeft een nok niet alleen een functionele, maar ook een optische functie.

Licht en ventilatie zijn in deze sector belangrijke vereisten in een gebouw.

De door ons gebruikte dakramen bestaan uit polycarbonaat-elementen en een aluminium constructie.

Voor de utiliteitsbouw is een hoge isolatie vereist en werken we uitsluitend met LED-verlichting en vensters in de wanden. Dit om warmteverlies te reduceren.

Elke sector heeft uiteraard zijn eigen wensen en gebruiken, daarbij kunnen wij u van een passend advies voorzien.



## MONTAGE

Tijd is geld en vertragingen van de bouw kunnen snel duur worden. Professionele montage in combinatie met een juist gepland en goed georganiseerde logistieke planning worden in een foutloos bouwproces geïmplementeerd. Dit zorgt voor een realisatie van een onmiddellijke kostenbesparing voor zowel de klanten als de aannemer.

De exact op afspraak geleverde bouwmaterialen sparen, net als de professionaliteit van montageteams, geldt uit en completeren een kwalitatief hoogwaardig bouwproces.

De leveringen van verschillende materialen moeten precies in de volgorde op de bouwplaats afgeleverd worden, waar ook de afzonderlijke installatiestappen plaatsvinden.

In de afgelopen jaren werden meer dan 500 Conexx® gebouwen door een montageteam.



# WAAROM CONEXX®?



## HET CONEXX® BOUW PLANNINGSPROCES

Ons innovatieve planningsproces geeft de mogelijkheid om nauwkeurig alle materiaalleveringen in te plannen, zelfs zo zorgvuldig dat de verschillende componenten in correcte constructievolgorde op de bouwlocatie arriveren. Dat garandeert dat onze projecten altijd volgens de planning verlopen.

## EEN OPLOSSING AANGEPAST AAN DE BEHOEFTE VAN DE KLANTEN

Onze gebouwen komen niet in standaard afmetingen, maar zijn altijd op maat gemaakt om aan de vraag van de klanten te voldoen. Al in de planningsfase kunt u uw individuele behoeften en wensen specificeren. Gebaseerd op deze specificaties zullen wij het gebouw ontwerpen welke u voor ogen heeft. Door onze duidelijke en transparante prijsopgaves kunt u deze gemakkelijk begrijpen en de prijsopbouw van uw toekomstige gebouw eenvoudig overzien. U weet dus precies waar u voor betaald!

## ONDERZOCHT, GETEST EN VEILIG!

Al sinds 1995 heeft Conexx® gebouwen door heel Europa gerealiseerd. Onze gebouwen zijn uitvoerig bouwkundig onderzocht en extreem veilig bevonden. Aangezien wij door heel Europa werkzaamheden verrichten, moeten wij buiten technische- en professionele expertise, ook kennis en begrip van land specifieke eisen en omstandigheden hebben. Denk bij deze omstandigheden bijvoorbeeld aan werkprocessen, productie- en constructiemethoden en klimaatomstandigheden.

## GEEN MEERWERK

Afspraak is afspraak! Regelmatig horen we van klanten die in het verleden ervaring hebben gehad met andere leveranciers dat dikwijls de prijsopgaves die aangeboden worden lager zijn in de aanbestedingsfase en naarmate het project vordert stijgen om verschillende redenen. Vaak onder de noemer "meerwerk".

Bij Conexx® hechten wij waarde aan onze afspraken en daarom sluiten onze prijsopgaves naadloos aan bij de daadwerkelijke kosten. Dit wordt ondervangen door juist vooraf goed te communiceren met de klant en alle details de revue te laten passeren om een juiste prijsopgave te kunnen samenstellen.





## CONEXX

Ruim 700 tevreden Conexx® klanten met meer dan 1000 gebouwen door heel Europa!

Jippie!

